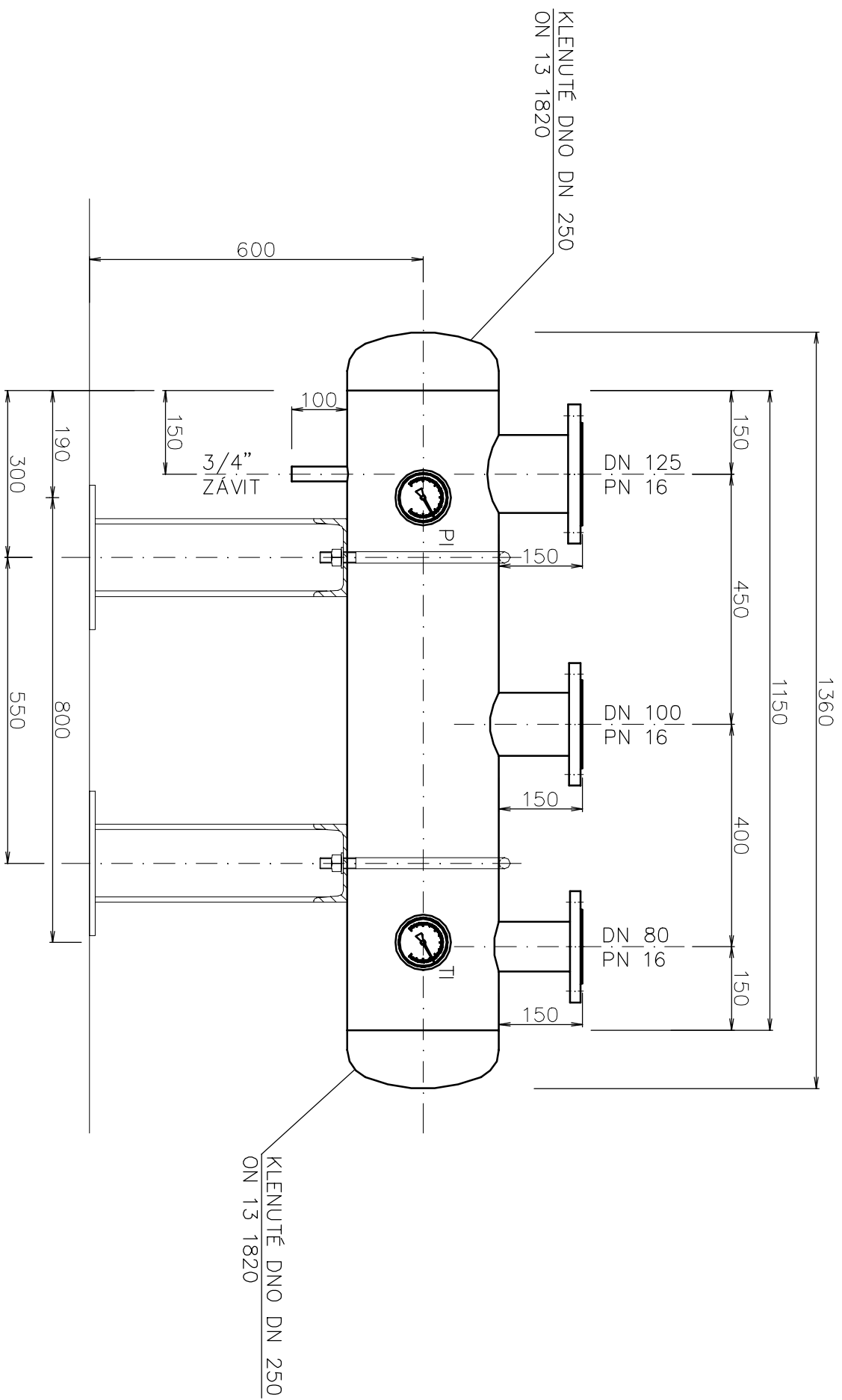


## ROZDĚLOVÁČ II.

M 1:10

VYROBIT CELKEM 1 KUS



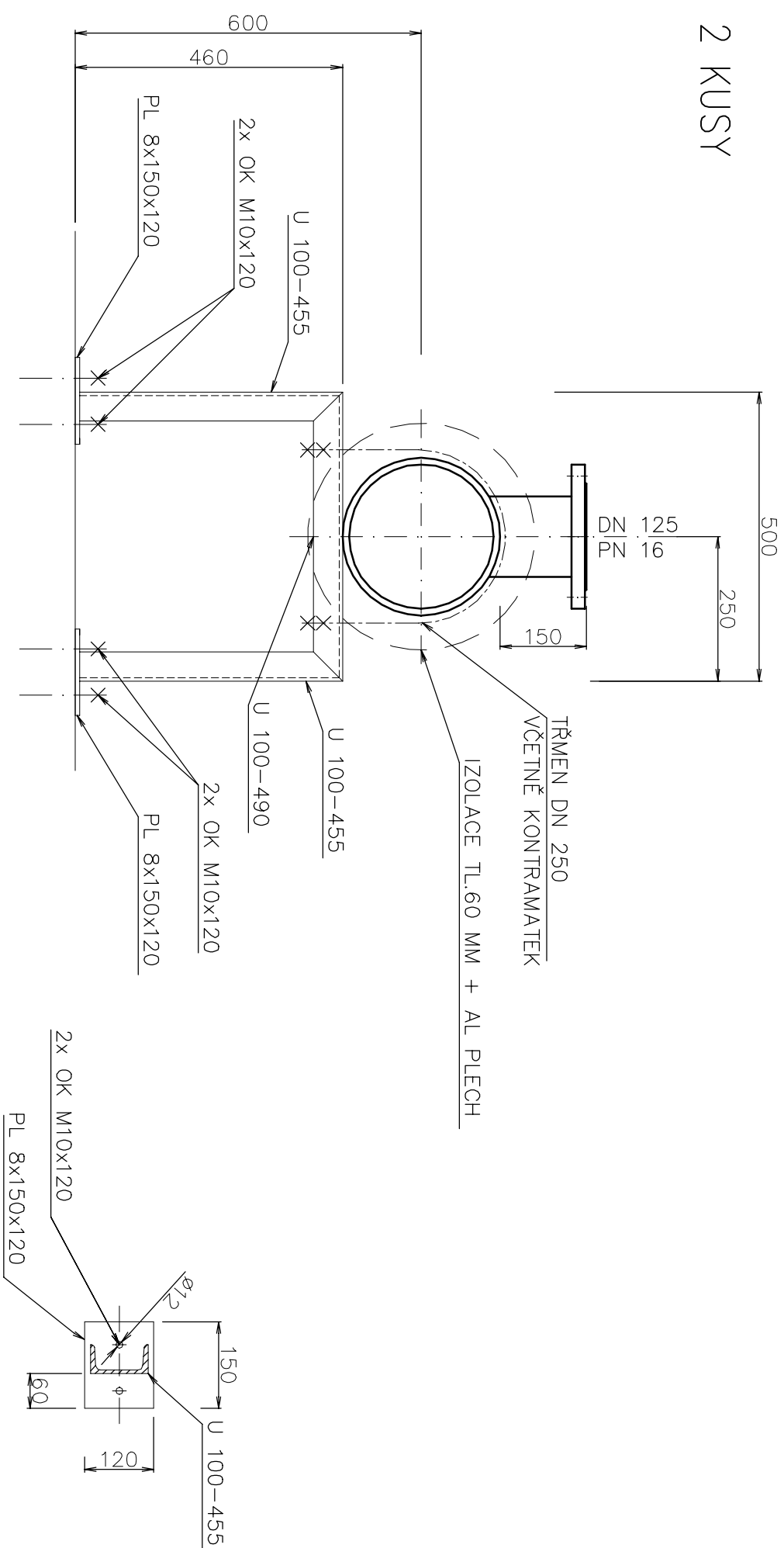
ROZMĚR	POTRUBÍ	MATERIÁL
DN 250	— Tr273,0x7,0	11 353.1
DN 200	— Tr219,1x6,3	11 353.1
DN 150	— Tr168,3x5,0	11 353.1
DN 125	— Tr139,7x4,5	11 353.1
DN 100	— Tr114,3x4,0	11 353.1
DN 80	— Tr88,9x3,6	11 353.1
DN 65	— Tr76,1x2,2	11 353.1
DN 50	— Tr60,3x2,9	11 353.1
DN 40	— Tr48,3x2,6	11 353.1
DN 32	— Tr42,4x2,6	11 353.1
DN 25	— Tr33,7x2,6	11 353.1
DN 20	— Tr26,9x2,6	11 353.1
DN 15	— Tr21,3x2,6	11 353.1

- NA ROZDĚLOVAČI UDĚLAT NÁVARKY PRO TEPLOMĚŘ A MĀNOMETR
- NÁTĚROVÁ PLOCHA - 2,9 M2
- VYROBIT Z ŌCELI TRĚ. 11353.1, PŘÍRUBY 11416.1
- ROZDĚLOVAČ OPATŘIT IZOLACÍ Z MINERÁLNÍ VLNY TL. 60 MM + AL PLECH

## RÁM POD ROZDĚLOVÁČ II.

M 1:10

VYROBIT CELKEM 2 KUSY

[illegible]